

## Essentiële Beleggersinformatie

Dit document verschaft u essentiële beleggersinformatie aangaande dit fonds. Het is geen marketingmateriaal. De verstrekte informatie is bij wet voorgeschreven en is bedoeld om u meer inzicht te geven in de aard en de risico's van beleggingen in dit fonds. Wij raden u aan deze informatie te lezen opdat u met kennis van zaken kunt beslissen of u al dan niet in dit fonds wilt beleggen.



# ABN·AMRO Investment Solutions

## Numeric Emerging Market Equities

een subfonds van ABN AMRO Funds

### Aandelenklasse: A EUR Capitalisation (ISIN LU1165277820)

Dit fonds wordt beheerd door ABN AMRO Investment Solutions, een beleggingsbeheermaatschappij van de ABN Amro Group.

### Doelstellingen en beleggingsbeleid

Numeric Emerging Market Equities behoort tot de categorie single-manager funds.

Het Fonds streeft ernaar de waarde van zijn activa op lange termijn te verhogen door voornamelijk te beleggen in overdraagbare aandeleneffecten, zoals aandelen, coöperatieve aandelen en participatiebewijzen, uitgegeven door bedrijven die zijn gevestigd in of die het belangrijkste deel van hun bedrijfsactiviteiten uitvoeren in opkomende markten.

De minimale vermogensallocatie aan dergelijke effecten is op geconsolideerde basis (directe en indirecte beleggingen) 60% van de nettoactiva van het Fonds. Bovendien maken aandeleneffecten minimaal 75% van de nettoactiva van het Fonds uit.

Om zijn doel te bereiken kan het Fonds beleggen in afgeleide financiële instrumenten voor beleggings- en hedgingdoeleinden.

Het fonds wordt actief beheerd en vergeleken met de MSCI Emerging Markets TR Net voor prestatie- en risiconiveau-indicatiedoeleinden. De verwijzing naar deze index betekent echter geen doelstelling of beperking voor het beheer en de portefeuillesamenstelling en het fonds beperkt zijn universum niet tot de indexcomponenten.

Zodoende kunnen de rendementen aanzienlijk afwijken van die van de referentie-index.

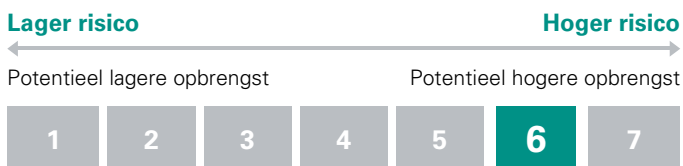
De basisvaluta van het fonds is USD.

De minimumaanhoudtermijn is 5 jaar.

Opbrengsten worden systematisch herbelegd.

Beleggers kunnen hun aandelen dagelijks laten inkopen (op dagen die bankwerkdagen in Luxemburg zijn).

### Risico- en opbrengstprofiel



Het risico- en opbrengstprofiel van het fonds is gebaseerd op de waardeschommelingen die een belegging in dit fonds heeft ondergaan. De classificatie van het fonds weerspiegelt redelijk nauwkeurig het risico van het fonds in marktomstandigheden in het verleden. Historische gegevens gebruikt om het profiel te bepalen zijn geen betrouwbare indicator voor het risico verbonden met toekomstige omstandigheden en gebeurtenissen die verschillen van degene waarmee het fonds in het verleden is geconfronteerd.

Het risico- en opbrengstprofiel van een fonds is een indicator maar geen doelstelling of garantie en kan in de loop van de tijd variëren.

De laagste categorie betekent niet dat er sprake is van een risicoloze belegging. Hogere potentiële rendementen brengen gewoonlijk ook hogere potentiële risico's met zich mee.

#### Waarom is dit fonds opgenomen in deze specifieke categorie?

Het risiconiveau van dit fonds wordt over het algemeen bepaald door de vermogensallocatie, de beleggingsmarkten en economische sectoren en de valutablootstelling ervan.

Het risiconiveau van het fonds weerspiegelt voornamelijk het marktrisico dat voortvloeit uit beleggingen in aandelen uit opkomende markten.

Overige risico's die van aanzienlijke invloed kunnen zijn voor het fonds maar niet op adequate wijze door de indicator worden bestreken, vindt u onderstaand:

**Risico's verbonden met opkomende markten:** Beleggingen in opkomende markten zijn waarschijnlijk verbonden met een bovengemiddelde volatiliteit. Daarnaast bieden sommige opkomende markten minder zekerheid dan het grootste deel van de internationale ontwikkelde markten. Hierdoor kunnen diensten voor portefeuilletransacties, afwikkeling en bewaring namens fondsen die in opkomende markten beleggen met grotere risico's zijn verbonden.

**Risico's verbonden met small-caps, gespecialiseerde of beperkte sectoren:** Beleggingen in small-caps of in gespecialiseerde of beperkte sectoren zijn waarschijnlijk onderhevig aan een bovengemiddelde volatiliteit. Kleinere bedrijven vinden misschien onvoldoende financiering om hun groei en ontwikkeling te ondersteunen. Ook kan hun management een gebrek aan visie hebben of kunnen zij producten ontwikkelen voor nieuwe, onzekere markten.

**Operationele en bewaar risico's:** Sommige markten zijn minder sterk gereguleerd dan de meeste internationale markten. Het is mogelijk dat daarom diensten verbonden met bewaring en afrekening voor het fonds op dergelijke markten riskanter zijn.

**Kredietrisico's:** Dit risico houdt verband met het vermogen van een emittent om te voldoen aan zijn verplichtingen. Een verlaging van de rating van een emissie of van een emittent kan leiden tot een daling in de waarde van de obligaties waarin het fonds heeft belegd.

**Derivatenrisico's:** Bij beleggingen in al dan niet op de beurs verhandelde derivaten streeft het fonds ernaar het rendement van zijn positie in te dekken en/of gebruik te maken van hefboomwerking. Wij wijzen de belegger erop dat hefboomwerking de volatiliteit van het fonds vergroot.

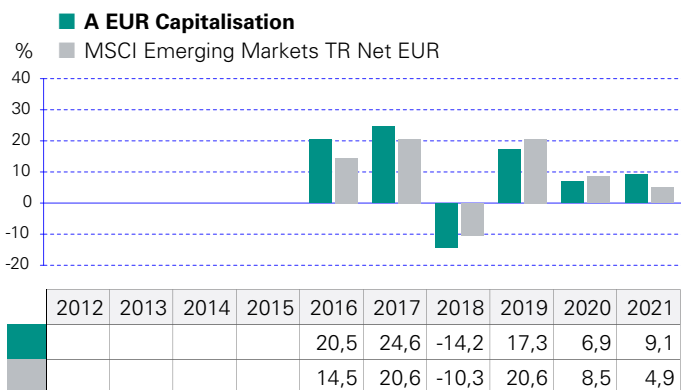
**Zie voor meer informatie over de risico's het onderdeel "Beleggingsrisico's" van het fondsprospectus, dat verkrijgbaar is op [www.abnamroinvestmentsolutions.com](http://www.abnamroinvestmentsolutions.com).**

## Kosten

De kosten die u betaalt, worden gebruikt om de beheerkosten van het fonds te dekken, met inbegrip van marketing- en distributiekosten. Deze kosten verminderen de potentiële groei van uw belegging.

Enmalige kosten die vóór of na uw belegging worden aangerekend	
Instapvergoeding	5,00%
Uitstapvergoeding	1,00%
<i>Dit is het maximale bedrag dat van uw geld zou kunnen worden ingehouden voordat het belegd wordt en voordat de opbrengsten van uw belegging worden uitbetaald.</i>	
Kosten die in de loop van één jaar aan het fonds worden onttrokken	
Lopende kosten	1,98%
Kosten die onder bepaalde specifieke voorwaarden aan het fonds worden onttrokken	
Prestatievergoedingen	geen

## In het verleden behaalde resultaten



## Praktische informatie

### Beheermaatschappij

ABN AMRO Investment Solutions, een beleggingsbeheermaatschappij van de ABN Amro Group.

### Bewaarbank

State Street Bank International GmbH, Luxembourg Branch.

### Nadere informatie

Nadere informatie over het fonds, het prospectus en de recentste jaar- en halfjaarverslagen zijn kosteloos verkrijgbaar, in het Engels, bij de beheermaatschappij, de lokale agenten of online op [www.abnamroinvestmentsolutions.com](http://www.abnamroinvestmentsolutions.com).

### Beloningsbeleid

Uitgebreide informatie over het actuele beloningsbeleid van de beheermaatschappij, inclusief, maar niet beperkt tot, een beschrijving van de wijze waarop beloningen en voordelen worden berekend, wordt tevens beschikbaar gesteld op de volgende website, nadat deze door de AMF is goedgekeurd: <https://www.abnamroinvestmentsolutions.com/en/footer/Regulatory-information.html> en op verzoek is een papieren exemplaar kosteloos verkrijgbaar bij het hoofdkantoor van de maatschappij.

### Koerspublicatie

De recentste aandelenkoers van het fonds is te raadplegen op [www.abnamroinvestmentsolutions.com](http://www.abnamroinvestmentsolutions.com).

### Omruijing van aandelen

Aandelhouders kunnen verzoeken om omruiling van een deel of al hun aandelen in aandelen in een ander fonds, categorie of klasse. Raadpleeg voor meer informatie over de omruiling van aandelen en de regels die hiervoor gelden het prospectus (onderdeel betreffende "Inschrijving, Omzetting en Terugkoop van Aandelen").

### Specifieke fondsinformatie

Dit document met essentiële beleggersinformatie beschrijft één

De vermelde instap- en uitstapkosten zijn maximumbedragen. Het is mogelijk dat u minder hoeft te betalen. Uw financieel adviseur kan u hierover meer informatie geven.

Het hier vermelde percentage lopende kosten is gebaseerd op de kosten voor het jaar dat eindigde op 31 december 2021. Dit cijfer kan van jaar tot jaar variëren. Hierin is niet inbegrepen:

- Prestatievergoedingen
- Portefeuilletransactiekosten, behalve in het geval van instap- of uitstapkosten die het fonds betaalt voor de aankoop of verkoop van aandelen in een andere instelling voor collectieve beleggingen

In het geval van omruiling kan maximaal een vergoeding van 1% aan de belegger worden berekend.

**Zie voor meer informatie het onderdeel "Vergoedingen en Kosten" van het fondsprospectus, dat verkrijgbaar is op [www.abnamroinvestmentsolutions.com](http://www.abnamroinvestmentsolutions.com).**

Resultaten uit het verleden vormen geen indicatie voor toekomstige resultaten.

In de vermelde resultaten uit het verleden zijn alle vergoedingen en kosten inbegrepen. In de berekening van resultaten uit het verleden is geen rekening gehouden met instap- en uitstapkosten.

De aandelenklasse werd geïntroduceerd in april 2015.

Resultaten uit het verleden zijn berekend in EUR en worden uitgedrukt als het percentage waarmee de intrinsieke waarde van het fonds aan het eind van elk jaar is veranderd.

aandelenklasse van een subfonds van SICAV AAF, terwijl het prospectus en de meest recente jaar- en halfjaarverslagen worden opgesteld voor de gehele SICAV AAF. De activa en passiva van elk subfonds binnen het paraplu-fonds AAF zijn bij wet gescheiden. Zodoende zijn alleen de winst of het verlies van het subfonds zelf van invloed op uw belegging.

Het is mogelijk dat er voor dit fonds meerdere aandelenklassen beschikbaar zijn. Voor nadere details kunnen beleggers het prospectus raadplegen. Nadere informatie over de aandelenklassen die in het rechtsgebied van de belegger aan het publiek worden aangeboden, is te vinden op [www.abnamroinvestmentsolutions.com](http://www.abnamroinvestmentsolutions.com).

### Belastingwetgeving

Het fonds is onderworpen aan de Luxemburgse fiscale wet- en regelgeving. Afhankelijk van het land waarin de aandeelhouder woont, kan het land waarin het fonds is gevestigd van invloed zijn op de persoonlijke belastingpositie van de aandeelhouder. Voor nadere informatie dient de aandeelhouder een belastingadviseur te raadplegen.

### Aansprakelijkheid

ABN AMRO Investment Solutions, een beleggingsbeheermaatschappij van de ABN Amro Group kan enkel aansprakelijk worden gesteld op grond van een in dit document opgenomen verklaring die misleidend, incorrect of niet in overeenstemming met de desbetreffende delen van het prospectus van het fonds is.

**ESG-kennisgeving:** Het fonds houdt bij zijn beleggingsbeslissingen rekening met criteria op het gebied van milieu, maatschappij en governance (ESG), zoals vermeld in het ESG- en Uitsluitingenbeleid van de beheermaatschappij, zonder dat dit een dominante leidraad voor het fonds is. De genomen beleggingsbeslissingen voldoen daarom mogelijk niet aan ESG-criteria.